

# DEMO - WERSJA DEMONSTRACYJNA PROJEKTU



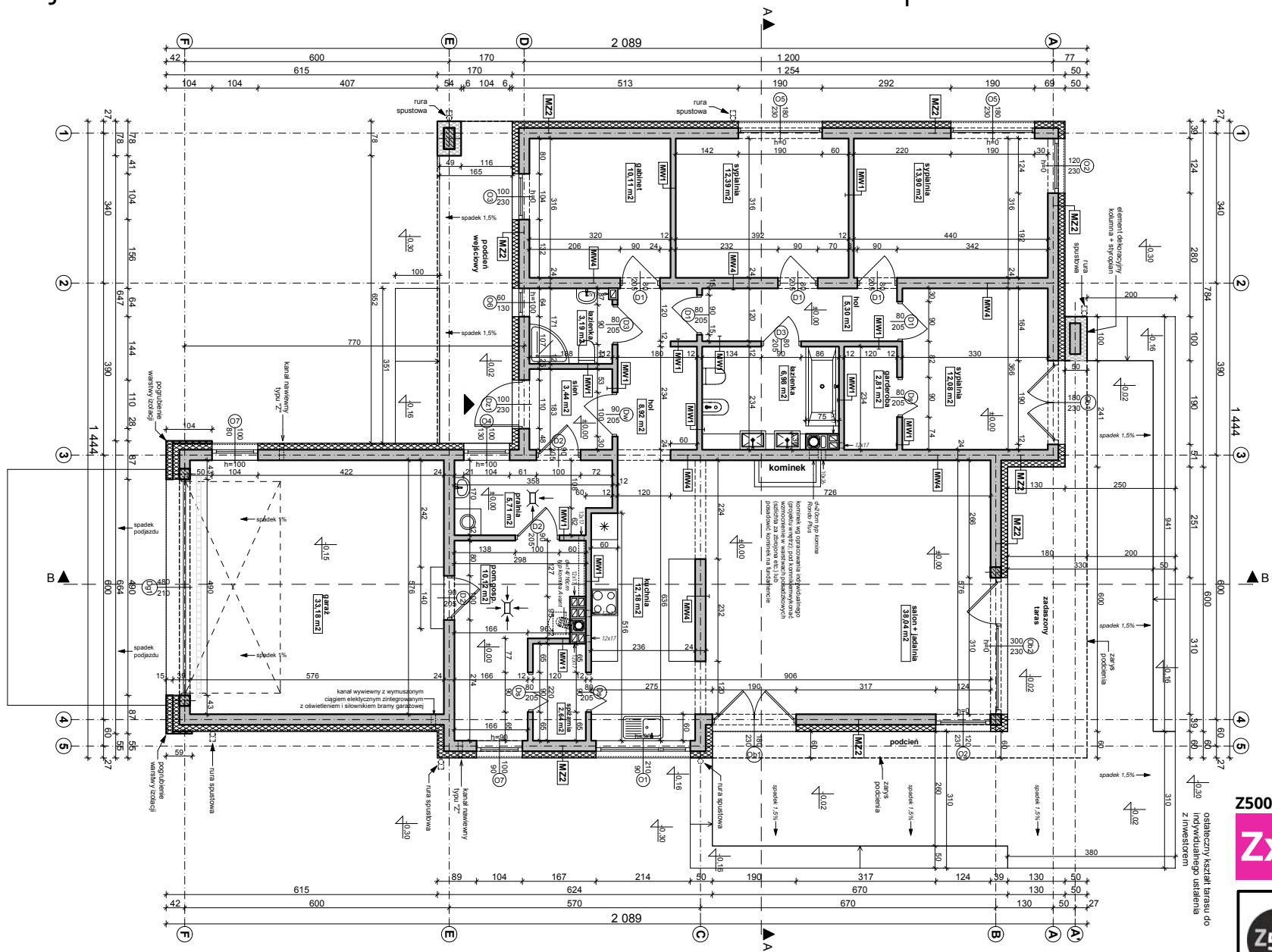
PERSPEKTYWA WIDOK OD FRONTU



PERSPEKTYWA WIDOK OD OGRODU

# Zx103

To jest wersja demonstracyjna projektu!!! To jest wersja demonstracyjna projektu!!! To jest wersja demonstracyjna projektu!!!



<b>MZZ - ŚCIANA ZEWN. KONSTR. OCIEPLONA</b>	Wykończeniezew: Sys. Plafium / deskowanie / okładzina
	ocieplenie: styropian Termo Organika, typ: Fasada
	ściana: YTONG Pp4 / 06
	Wykończenie wew.: tynk / płyty GK / gładzura / boazeria
<b>MW4 - ŚCIANA WEWN. NOŚNA</b>	Wykończenie wew.: tynk / płyty GK / gładzura / boazeria
	ściana: YTONG Pp4 / 06
<b>MW1 - ŚCIANA DZIAŁOWA MUROWANA</b>	Wykończeniezew: tynk / płyty GK / gładzura / boazeria
	ściana: SILKA (12cm) / YTONG (11.5cm)
	Wykończenie wew.: tynk / płyty GK / gładzura / boazeria
	12.0

Z500.pl/Zx103  
**Zx103** wersja podstawowa  
 w technologii murowanej

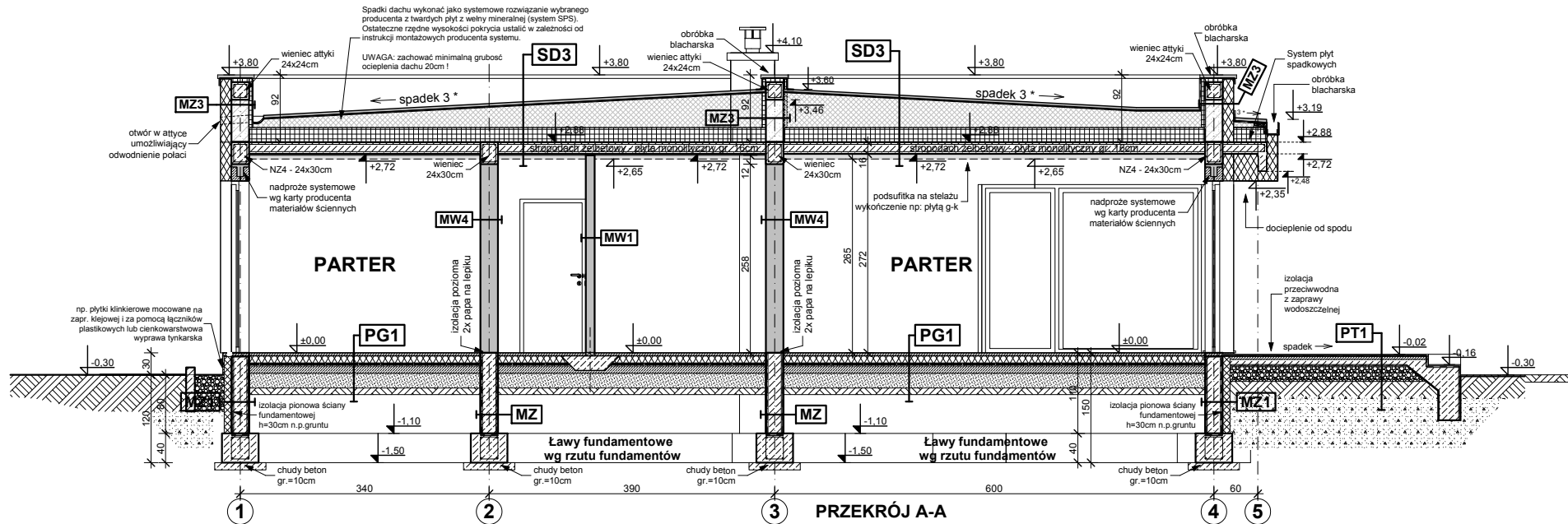
**Z500** ul. Gen. Zajączka 11 / 6 ; 01-510 Warszawa  
 tel./fax: +48 (22) 425 50 30 ; +48 (22) 331 13 35  
 e-mail: projekty@z500.pl ; www.z500.pl  
 Copyright registered trademark by Z500

PROJEKT DEMONSTRACYJNY DOMU JEDNORODZINNEGO  
 TEMAT OPRACOWANIA: RZUT PARTERU

## OGŁĄDASZ WERSJĘ DEMO

Opracowanie ma charakter DEMONSTRACYJNY i przedstawia w przybliżeniu główne elementy konstrukcji budynku oraz podstawowe rozwiązania techniczno-materiałowe. Niniejszy projekt jest wersją demonstracyjną projektu katalogowego autorstwa Pracowni Architektonicznej STUDIO Z500. Jako autorzy opracowania i projektu, zgodnie z ustawą o prawie autorskim i prawach pokrewnych z dnia 04.02.1994 (Dziennik Ustaw nr 24 poz. 83 z dnia 23.02.1994 z późniejszymi zmianami), zastrzegamy prawa autorskie i zakazujemy wykorzystywania tego projektu do celów handlowych i dalszej odsprzedaży, reprodukcji/kopiowania w całości ani częściowo oraz wprowadzania zmian ponad wymienione w projekcie, bez naszej wiedzy i zgody

To jest wersja demonstracyjna projektu!!! To jest wersja demonstracyjna projektu!!! To jest wersja demonstracyjna projektu!!!



**PT1 - POSADZKA TARASU / PODESTU WEJŚCIOWEGO**

posadzka: mrozoodporne płytki	
elastyczna i mrozoodporna zaprawa na hydroizolacji	
beton klasy B15 zdylatowany 1x1m	5.0
beton klasy B7,5 zdylatowany 1x1m	
podsyпка żwirowa zagęszczona	20.0
grunt rodzimy po zdjęciu humusu	

**PG1 - POSADZKA MIESZKANIA NA GRUNCIE**

podłoga alternatywnie: wykładzina; terakota...	
szlichta beton. z prow. instalacji, zdylatowana	5.0
ocieplenie: Termo Organika Sys. Platinum (dach/podłoga)	10.0
hydroizolacja	
zatarły beton - warstwa wyrównawcza	
beton B10	10.0
warstwa zagęszczonego suchego piasku	20.0
grunt rodzimy po zdjęciu humusu	

**PG2 - POSADZKA GARAŻU NA GRUNCIE**

podłoga: gres o zwiększonej wytrzymałości	
szlichta bet. z prow. instalacji, zdylatowana (wzmocniona)	5.0
hydroizolacja	
zatarły beton - warstwa wyrównawcza	
beton B10	15.0
warstwa zagęszczonego suchego piasku	20.0
grunt rodzimy po zdjęciu humusu	

**SD3 - STROPODACH PŁASKI OCIEPLONY + podsufitka**

pokrycie: warstwy wykończeniowe (sys. spadkowego)	
ocieplenie: zawarte w płytach systemu spadkowego	20.0
izolacja - folia	
konstrukcja stropu (grubość wg projektu)	
ruszt wsporczy pod wykończenie	
wykończenie: płyty GK / boazeria / deskowanie	

**MZ - ŚCIANA FUNDAMENTOWA**

hydroizolacja	
ściana: bloczki betonowe / beton lany	24.0
hydroizolacja	

**MZ1 - ŚCIANA FUNDAMENTOWA OCIEPLONA**

wykończenie: klinkierowe / tynk cokołowy (ponad terenem)	
ocieplenie: styropian Termo Organika, typ: Fundament	12.0
hydroizolacja	
ściana: bloczki betonowe / beton lany	24.0
hydroizolacja	

**MZ2 - ŚCIANA ZEW. KONSTR. OCIEPLONA**

wykończenie zew.: Sys. Platinum / deskowanie / okładzina	
ocieplenie: styropian Termo Organika, typ: Fasada	
ściana: YTONG PP4 / 06	24.0
wykończenie ew.: tynk / płyty GK / glazura / boazeria	

**MW4 - ŚCIANA WEW. NOSNA**

wykończenie ew.: tynk / płyty GK / glazura / boazeria	
ściana: YTONG PP4 / 06	24.0
wykończenie ew.: tynk / płyty GK / glazura / boazeria	

**MZ3 - ŚCIANA ATTYKI**

wykończenie zew.: Sys. Platinum / deskowanie / okładzina	
ocieplenie wg potrzeb: Termo Organika, typ: Fasada	
ściana: YTONG	24.0
ocieplenie wg potrzeb: Termo Organika, typ: Fasada	
wykończenie zew.: Sys. Platinum / deskowanie / okładzina	

**MW1 - ŚCIANA DZIAŁOWA MUROWANA**

wykończenie ew.: tynk / płyty GK / glazura / boazeria	
ściana: SILKA (12cm) / YTONG (11,5cm)	12.0
wykończenie ew.: tynk / płyty GK / glazura / boazeria	

To jest wersja demonstracyjna projektu!!! To jest wersja demonstracyjna projektu!!! To jest wersja demonstracyjna projektu!!!

To jest wersja demonstracyjna projektu!!! To jest wersja demonstracyjna projektu!!! To jest wersja demonstracyjna projektu!!!

**OGLĄDASZ WERSJĘ DEMO**

Opracowanie ma charakter DEMONSTRACYJNY i przedstawia w przybliżeniu główne elementy konstrukcji budynku oraz podstawowe rozwiązania techniczno-materiałowe. Niniejszy projekt jest wersją demonstracyjną projektu katalogowego autorstwa Pracowni Architektonicznej STUDIO Z500. Jako autorzy opracowania i projektu, zgodnie z ustawą o prawie autorskim i prawach pokrewnych z dnia 04.02.1994 (Dziennik Ustaw nr 24 poz. 83 z dnia 23.02.1994 z późniejszymi zmianami), zastrzegamy prawa autorskie i zakazujemy wykorzystywania tego projektu do celów handlowych i dalszej odsprzedaży, reprodukcji / kopiowania w całości ani częściowo oraz wprowadzania zmian ponad wymienione w projekcie, bez naszej wiedzy i zgody

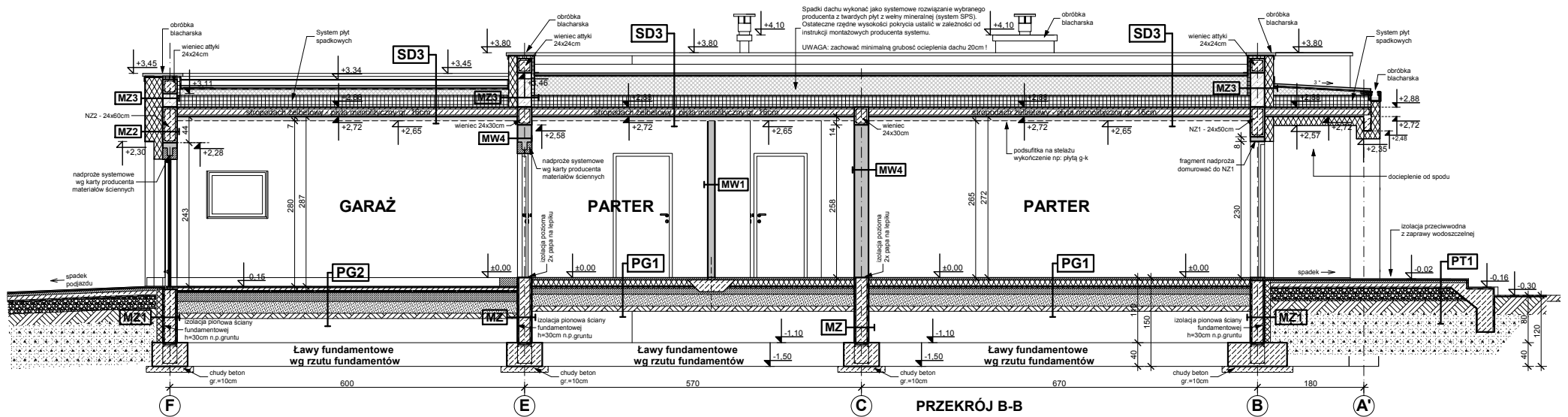
**Z500.pl/Zx103**  
**Zx103** wersja podstawowa w technologii murowanej

**Z500** ul. Gen. Zajączka 11 / 6 ; 01-510 Warszawa  
 tel./fax: +48 (22) 425 50 30 ; +48 (22) 331 13 35  
 e-mail: projekty@z500.pl ; www.z500.pl  
 Copyright registered trademark by Z500

PROJEKT DEMONSTRACYJNY DOMU JEDNORODZINNEGO

TEMAT OPRACOWANIA: PRZEKRÓJ A-A

To jest wersja demonstracyjna projektu!!! To jest wersja demonstracyjna projektu!!! To jest wersja demonstracyjna projektu!!!



**PT1 - POSADZKA TARASU / PODESTU WEJŚCIOWEGO**

posadzka: mrozoodporne płytki	
elastyczna i mrozoodporna zaprawa na hydroizolacji	
beton klasy B15 zdylatowany 1x1m	5.0
beton klasy B7,5 zdylatowany 1x1m	
podsyypka żwirowa zagęszczona	20.0
grunt rodzimy po zdjęciu humusu	

**PG1 - POSADZKA MIESZKANIA NA GRUNCIE**

podłoga alternatywnie: wykładzina; terakota...	
szlichta beton. z prow. instalacji, zdylatowana	5.0
ocieplenie: Termo Organika Sys. Platinum (dach/podłoga)	10.0
hydroizolacja	
zatarły beton - warstwa wyrównawcza	
beton B10	10.0
warstwa zagęszczonego suchego piasku	20.0
grunt rodzimy po zdjęciu humusu	

**PG2 - POSADZKA GARAZU NA GRUNCIE**

podłoga: gres o zwiększonej wytrzymałości	
szlichta bet. z prow. instalacji, zdylatowana (wzmocniona)	5.0
hydroizolacja	
zatarły beton - warstwa wyrównawcza	
beton B10	15.0
warstwa zagęszczonego suchego piasku	20.0
grunt rodzimy po zdjęciu humusu	

**SD3 - STROPODACH PŁASKI OCIEPLONY + podsufitka**

pokrycie: warstwy wykończeniowe (sys. spadkowego)	
ocieplenie: zawarte w płytach systemu spadkowego	20.0
izolacja - folia	
konstrukcja stropu (grubość wg projektu)	
ruszt wsporczy pod wykończenie	
wykończenie: płyty GK / boazeria / deskowanie	

**MZ - ŚCIANA FUNDAMENTOWA**

hydroizolacja	
ściana: bloczki betonowe / beton lany	24.0
hydroizolacja	

**MZ1 - ŚCIANA FUNDAMENTOWA OCIEPLONA**

wykończenie: klinierowe / tynk cokolowy (ponad terenem)	
ocieplenie: styropian Termo Organika, typ: Fundament	12.0
hydroizolacja	
ściana: bloczki betonowe / beton lany	24.0
hydroizolacja	

**MZ2 - ŚCIANA ZEW. KONSTR. OCIEPLONA**

wykończenie zew: Sys. Platinum / deskowanie / okładzina	
ocieplenie: styropian Termo Organika, typ: Fasada	
ściana: YTONG PP4 / 06	24.0
wykończenie wew: tynk / płyty GK / glazura / boazeria	

**MW4 - ŚCIANA WEW. NOSNA**

wykończenie wew: tynk / płyty GK / glazura / boazeria	
ściana: YTONG PP4 / 06	24.0
wykończenie wew: tynk / płyty GK / glazura / boazeria	

**MZ3 - ŚCIANA ATTYKI**

wykończenie zew: Sys. Platinum / deskowanie / okładzina	
ocieplenie wg potrzeb: Termo Organika, typ: Fasada	
ściana: YTONG	24.0
ocieplenie wg potrzeb: Termo Organika, typ: Fasada	
wykończenie zew: Sys. Platinum / deskowanie / okładzina	

**MW1 - ŚCIANA DZIAŁOWA MUROWANA**

wykończenie wew: tynk / płyty GK / glazura / boazeria	
ściana: SILKA (12cm) / YTONG (11,5cm)	12.0
wykończenie wew: tynk / płyty GK / glazura / boazeria	

## OGLĄDASZ WERSJĘ DEMO

Opracowanie ma charakter DEMONSTRACYJNY i przedstawia w przybliżeniu główne elementy konstrukcji budynku oraz podstawowe rozwiązania techniczno-materiałowe. Niniejszy projekt jest wersją demonstracyjną projektu katalogowego autorstwa Pracowni Architektonicznej STUDIO Z500. Jako autorzy opracowania i projektu, zgodnie z ustawą o prawie autorskim i prawach pokrewnych z dnia 04.02.1994 (Dziennik Ustaw nr 24 poz. 83 z dnia 23.02.1994 z późniejszymi zmianami), zastrzegamy prawa autorskie i zakazujemy wykorzystywania tego projektu do celów handlowych i dalszej odsprzedaży, reprodukcji / kopiowania w całości ani częściowo oraz wprowadzania zmian ponad wymienione w projekcie, bez naszej wiedzy i zgody

z500.pl/Zx103

**Zx103** wersja podstawowa w technologii murowanej



ul. Gen. Zajączka 11 / 6 ; 01-510 Warszawa  
tel./fax: +48 (22) 425 50 30 ; +48 (22) 331 13 35  
e-mail: projekty@z500.pl ; www.z500.pl

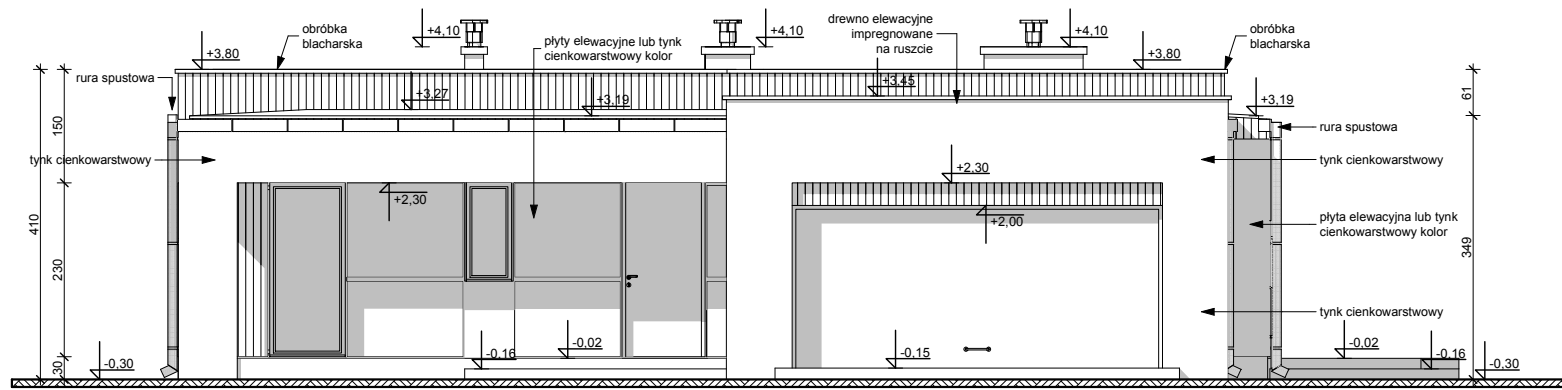
Copyright registered trademark by Z500

PROJEKT DEMONSTRACYJNY DOMU JEDNORODZINNEGO

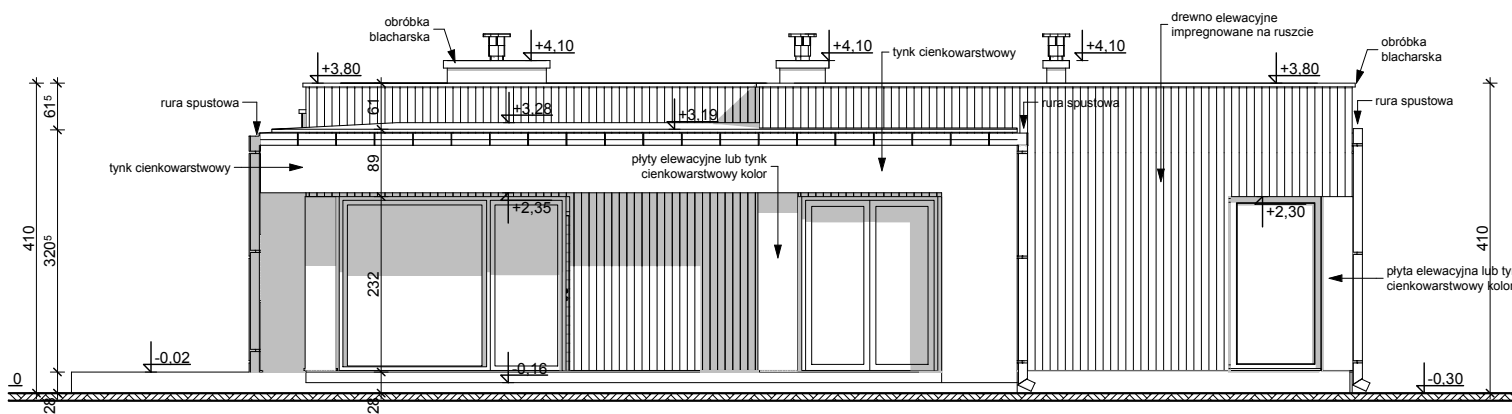
TEMAT OPRACOWANIA:

PRZEKRÓJ B-B

To jest wersja demonstracyjna projektu!!! To jest wersja demonstracyjna projektu!!! To jest wersja demonstracyjna projektu!!!



ELEWACJA FRONTOWA



ELEWACJA OGRODOWA (tylna)

## ELEWACJE

### UWAGI :

Ostateczny sposób wykończenia elewacji zewnętrznej do ustalenia z inwestorem na etapie adaptacji projektu

Z500.pl/Zx103

**Zx103** wersja podstawowa w technologii murowanej



ul. Gen. Zajączka 11 / 6 ; 01-510 Warszawa  
tel./fax: +48 (22) 425 50 30 ; +48 (22) 331 13 35  
e-mail: projekty@z500.pl ; www.z500.pl

Copyright registered trademark by Z500

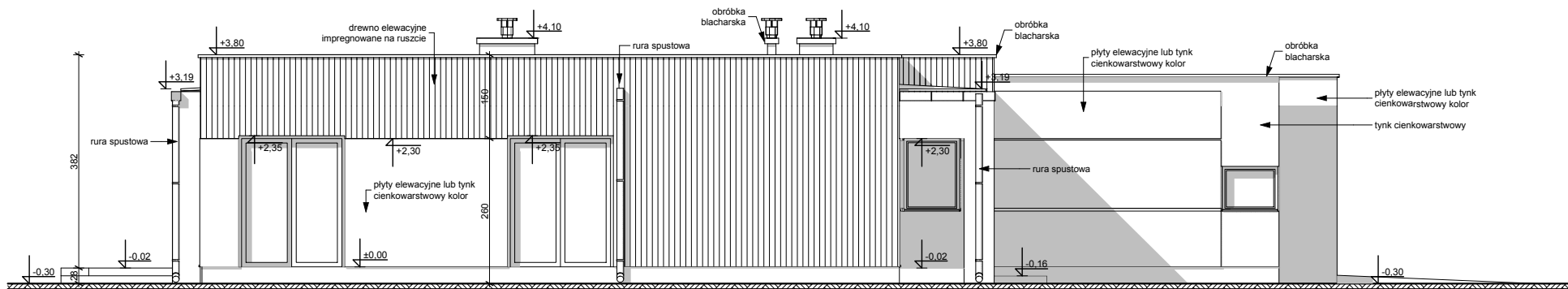
PROJEKT DEMONSTRACYJNY DOMU JEDNORODZINNEGO

TEMAT OPRACOWANIA:

ELEWACJE frontowa i ogrodowa

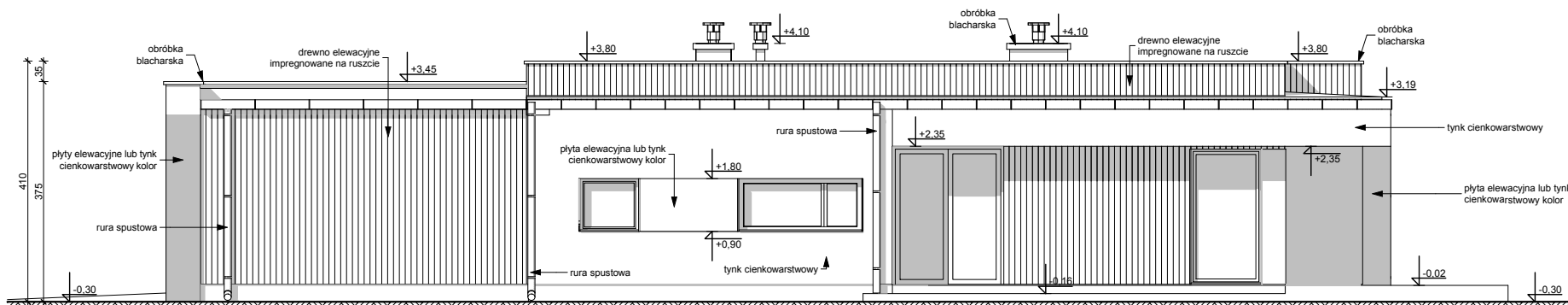
## OGLĄDASZ WERSJĘ DEMO

Opracowanie ma charakter DEMONSTRACYJNY i przedstawia w przybliżeniu główne elementy konstrukcji budynku oraz podstawowe rozwiązania techniczno-materiałowe. Niniejszy projekt jest wersją demonstracyjną projektu katalogowego autorstwa Pracowni Architektonicznej STUDIO Z500. Jako autorzy opracowania i projektu, zgodnie z ustawą o prawie autorskim i prawach pokrewnych z dnia 04.02.1994 (Dziennik Ustaw nr 24 poz. 83 z dnia 23.02.1994 z późniejszymi zmianami), zastrzegamy prawa autorskie i zakazujemy wykorzystywania tego projektu do celów handlowych i dalszej odsprzedaży, reprodukowania/ kopiowania w całości ani częściowo oraz wprowadzania zmian ponad wymienione w projekcie, bez naszej wiedzy i zgody



**UWAGI :**

Ostateczny sposób wykończenia elewacji zewnętrznej do ustalenia z inwestorem na etapie adaptacji projektu



**ELEWACJE  
BOCZNE**

Z500.pl/Zx103

**Zx103** wersja podstawowa  
w technologii murowanej



ul. Gen. Zajączka 11 / 6 ; 01-510 Warszawa  
tel./fax: +48 (22) 425 50 30 ; +48 (22) 331 13 35  
e-mail: projekty@Z500.pl ; www.z500.pl

Copyright registered trademark by Z500

PROJEKT DEMONSTRACYJNY DOMU JEDNORODZINNEGO

TEMAT  
OPRACOWANIA:

ELEWACJE BOCZNE

**OGLĄDASZ WERSJĘ DEMO**

Opracowanie ma charakter DEMONSTRACYJNY i przedstawia w przybliżeniu główne elementy konstrukcji budynku oraz podstawowe rozwiązania techniczno-materiałowe. Niniejszy projekt jest wersją demonstracyjną projektu katalogowego autorstwa Pracowni Architektonicznej STUDIO Z500. Jako autorzy opracowania i projektu, zgodnie z ustawą o prawie autorskim i prawach pokrewnych z dnia 04.02.1994 (Dziennik Ustaw nr 24 poz. 83 z dnia 23.02.1994 z późniejszymi zmianami), zastrzegamy prawa autorskie i zakazujemy wykorzystywania tego projektu do celów handlowych i dalszej odsprzedaży, reprodukowania/ kopiowania w całości ani częściowo oraz wprowadzania zmian ponad wymienione w projekcie, bez naszej wiedzy i zgody

To jest wersja demonstracyjna projektu!!!

To jest wersja demonstracyjna projektu!!!